



Oriffplr
information, formation, formalités

Livret d'accueil des apprenants lors d'une formation organisée par l'ORIFF-PL LR

Vous êtes inscrit-e à une de nos sessions de formation, et nous vous en remercions !

Vous trouverez ci-après les informations nécessaires au bon déroulement de votre parcours de formation

MAJ en mars 2021

Sommaire

Présentation de l'ORIFF-PL LR

Le déroulé de la formation

Bon à savoir

Qui sommes-nous ?

Nos formations en classe virtuelle

Notre équipe

AVANT

Lieu : Montpellier

PENDANT

Lieu : Nîmes

APRES

Lieu : Saint-Estève (66) à côté de
Perpignan

Nos formateurs

Qui sommes nous ?

ORIFF-PL LR, ça veut dire quoi ?

**Office
Régional
d'Information
de Formation
et des Formalités
des Professions Libérales
de la Région
Languedoc-Roussillon**

Oriffplr
information, formation, formalités

Notre public ?



Les Professionnels Libéraux

- en création d'entreprise
- en développement d'entreprise

&

leurs salariés !

Bon à savoir

**Nous sommes une association loi 1901
créée à l'initiative de l'Union Nationale
des Professions Libérales (Unapl) sous le
n°SIRET 414 118 935 0017**

unapl
UNION NATIONALE
DES PROFESSIONS LIBÉRALES

**Nous sommes un organisme de
formation, portant le numéro de
déclaration d'activité
n° 913 407 285 34**



Nous sommes DataDocké !

Notre équipe



Le pôle Formation



Kristel Mallejac
Responsable du pôle

Référente Pédagogique,
Administrative, Qualité et
Handicap

k.mallejac@oriffpllr.com



Sylvie Lautrec
Assistante du pôle

s.lautrec@oriffpllr.com

Le pôle Direction



Maëlle Schaller
Directrice

Le pôle Développement



Axel Clément
Chargé de développement



formation@oriffpllr.com



info@oriffpllr.com



a.clement@oriffpllr.com



04.67.69.75.14



04.67.69.75.14



06.02.10.82.97



Nos formateurs

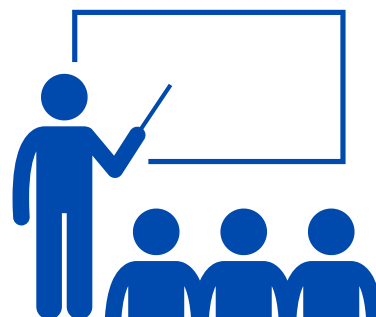
Ils dispensent la formation au sein de l'ORIFF-PL LR en qualité de travailleur indépendant ou salarié de l'ORIFF-PL LR.



Vous souhaitez connaître le parcours du formateur qui va dispenser la formation ?

Les informations sont notées :

- ✓ Sur le programme pédagogique de la formation
- ✓ Sur notre site web !



Vous trouverez aussi dans le programme pédagogique :

- ✓ les modalités pédagogiques
- ✓ les méthodes pédagogiques
- ✓ les moyens pédagogiques

Avant la formation

Votre inscription à notre formation est validée



Tout désistement à une session de formation devra faire l'objet d'un mail à l'adresse suivante formation@oriffplr.com.

En cas d'absence non signalée, moins de 48 heures ouvrables avant le début de la formation, votre chèque de réservation sera encaissé, sauf cas de force majeure (accident, hospitalisation, arrêt maladie, décès d'un proche).

Un justificatif pourra vous être demandé.



Nous vous remercions de répondre au questionnaire d'évaluation en amont de votre participation à la formation

**! Merci
de nous le renvoyer
maximum 03 jours avant
le début de
la formation !**

N'oubliez pas de prendre connaissance à nouveau :

- **Des conditions générales de vente (CGV)**
- **Du règlement intérieur**
 - **De ce livret accueil**
- **Du programme détaillé de la formation en vérifiant les prérequis**
- **Du mémo "Zoom" si la formation a lieu en distance**

Pendant la formation

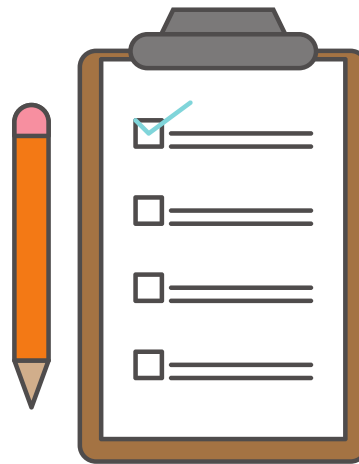
Nous vous remercions de respecter les horaires de début et de fin de formation et d'arriver avant l'heure de début de la formation.



D'une manière générale, nos formations se déroulent :

- ✓ En visio, à la journée de 09h00 à 12h00 et de 14h00 à 17h00
- ✓ En visio, à la 1/2 journée de 09h00 à 12h00
- ✓ En présentiel, à la journée de 09h00 à 12h30 et 13h30 à 17h00

Toutes modifications des horaires vous seront expressément mentionnés en amont



Nous vous remercions de

- ✓ **signer la feuille de présence à l'encre bleue ou noire, le matin puis l'après-midi sans effectuer aucune rature sur cette feuille et en complétant les informations vierges le cas échéant;**
- ✓ **répondre au questionnaire d'évaluation de cette formation pendant son déroulé (à la fin)**

! Merci de votre participation!

Nous vous remercions de vous engager à respecter les valeurs de l'ORIFF-PL LR notamment en :

- ✓ **respectant l'équipe pédagogique, le formateur et les apprenants;**
- ✓ **coupant votre téléphone portable ou passer les appels téléphoniques à l'extérieur de la salle de formation et pas pendant la formation;**
- ✓ **ne pas manger dans les salles de formation;**
- ✓ **ne pas dégrader le matériel mis à votre disposition;**
- ✓ **nous souligner toutes anomalies !**



Après la formation

Jour J ou J+2 max

**Vous recevrez par mail
ou lors d'une formation en présentiel :**

- ✓ l'attestation d'évaluation
- ✓ l'attestation de présence
- ✓ le support pédagogique

Vous devez nous renvoyer :

- ✓ l'attestation de présence signée



J + 15 à 30 jours



**Vous recevrez un mail de la part d'Avis
Vérifiés permettant de noter la formation
à laquelle vous avez participé.**

**Nous vous remercions de prendre moins
d'une minute pour répondre à cet avis.**

**Toutes nos notes sont
consultables sur le site :**

<https://www.avis-verifies.com/avis-clients/oriffplr.com>

J + 30 à 45 jours

**Vous recevrez de notre part un
questionnaire d'évaluation à froid vous
permettant de vérifier les acquis de la
formation et vos besoins futurs.**



Merci de votre participation

Votre retour est important !

Nos formations en classe virtuelle

Compte-tenu du contexte actuel, toutes nos formations sont réalisées en classe virtuelle avec l'outil ZOOM.



La création de votre compte ZOOM n'est pas payant !

Nous vous conseillons de lire attentivement le mémo que nous avons réalisé pour vous aider à vous connecter !

En cas de difficultés, vous pouvez toujours nous contacter :

- Pendant les horaires d'ouverture : 04.67.69.75.14

- En dehors des horaires d'ouverture : formation@oriffpllr.com

Nos formations en présentiel



Nous mettons à disposition du formateur et des apprenants une salle de formation avec :

- ✓ **Paperboard ou tableau blanc**
 - ✓ **Feutres**
- ✓ **Vidéoprojecteur avec câble HDMI ou VGa**
 - ✓ **Tables et chaises**

Le wifi est disponible dans certaines salles !



Veillez contacter l'équipe pédagogique pour obtenir les mots de passe sécurisés.

Nos locaux répondent aux normes ERP et d'accessibilité aux personnes handicapées

Nos formations à Montpellier

Le lieu



ORIFF-PL LR

Maison des Professions Libérales
285, rue Alfred Nobel
34000 Montpellier

04.67.69.75.14

info@oriffplr.com

Coordonnées GPS :

43.614208,3.9124991999999996

L'accès



- **Direction Zone Millénaire**
 - **Proche du Parc Dell**
 - **En face du centre des finances publiques**



- **Arrêt Montpellier St Roch**
- **Arrêt Montpellier Sud de France**



- **Tram n°1 direction Odysseum – Arrêt Place de l'Europe – puis direction bus n°9 A arrêt Alfred Nobel ou bus n°51 (direction Sablassou)**

Le coin repas

Un micro-ondes se trouve à votre disposition pour réchauffer votre propre repas



Des snackings et boulangeries se trouvent à moins de 10 minutes à pieds de l'ORIFF-PL de Montpellier



Nos formations à Nîmes

Le lieu



ORIFF-PL LR

**Maison des Professions Libérales & de
Santé**

Parc Georges Besse

85, allée Norbert Wiener

34000 Montpellier

04.67.69.75.14

info@oriffpllr.com

Coordonnées GPS :

43.82217788696289,4.3669657707

214355

L'accès



**- Direction Nîmes Ouest
(sortie n°25)
En face du centre
commercial des 7 collines**



- Arrêt Nîmes Centre



**- Bus n° 7 Ville Active -
Valmy
arrêt Carbonnel**

Le coin repas

**Un micro-ondes se trouve à votre
disposition dans la cafétaria après
les machines à café**



**Des snackings et boulangeries se
trouvent à moins de 10 minutes à
pieds de l'ORIFF-PL de Nîmes**



Nos formations à St Estève (66) - à côté de Perpignan

Le lieu



Dans les locaux de la Banque
Populaire du Sud

26, avenue de la Mirande
66240 Saint-Estève

04.67.69.75.14
info@oriffpllr.com

Coordonnées GPS :
42.7135616,2.8543472

L'accès



Etape n°1 :

Garez-vous sur le parking

Etape n°2 :

Présentez-vous à l'accueil muni d'une
pièce d'identité pour récupérer un
badge, vous permettant de circuler
librement dans les locaux de la BPS ;

Etape 3 :

Dès la sortie de l'accueil, longez à pieds
le bâtiment par la droite pour accéder
à la salle qui vous sera indiquée

Le coin repas

Des snackings et boulangeries se
trouvent en face des locaux de la
Banque Populaire du Sud.

Il n'y a pas de micro-ondes à
disposition mais des tables et
chaises sont disponibles au sein de
leurs locaux pour la pause
déjeuner.

